



ПАСПОРТ ДОСТУПНОСТИ

объекта социальной инфраструктуры (ОСИ)

№ _____

1. Общие сведения об объекте

1.1. Наименование (вид) объекта: **Муниципальное автономное дошкольное образовательное учреждение Детский сад № 53 городского округа город Уфа Республики Башкортостан.**

1.2. Адрес объекта: 450106 Республики Башкортостан, город Уфа, Дуванский бульвар, д.19.

1.3. Сведения о размещении объекта:

- отдельно стоящее здание 2 этажа, 2726,2 кв.м;

- наличие прилегающего земельного участка: да .

1.4. Год постройки здания 2011, последнего капитального ремонта: нет

1.5. Дата предстоящих плановых ремонтных работ: не запланировано

Сведения об организации, расположенной на объекте:

1.6. Название организации (учреждения), (полное юридическое наименование – согласно Уставу, краткое наименование): **Муниципальное автономное дошкольное образовательное учреждение Детский сад № 53 городского округа город Уфа Республики Башкортостан / МАДОУ Детский сад № 53 ГО г. Уфа РБ**

1.7. Юридический адрес организации (учреждения): 450106 Республики Башкортостан, город Уфа, Дуванский бульвар, д.19.

1.8. Основание для пользования объектом: оперативное управление.

1.9. Форма собственности: государственная.

1.10. Территориальная принадлежность: муниципальная.

1.11. Вышестоящая организация: Управление образования городского округа город Уфа Республики Башкортостан.

1.12. Адрес вышестоящей организации, другие координаты: 450096, РБ, г.Уфа, ул.Орловская 33 , тел. +7 (347) 248-82-46 , факс: +7 (347) 279-03-79.

2. Характеристика деятельности организации на объекте (по обслуживанию населения)

2.1. Сфера деятельности : образование.

2.2. Виды оказываемых услуг: образовательные.

2.3. Форма оказания услуг: на объекте.

2.4. Категории обслуживаемого населения по возрасту: дети.

3. Состояние доступности объекта

3.1 Путь следования к объекту пассажирским транспортом

- Автобус № 51,51а;

Маршрутное такси № 6,233,235,242;

Трамвай № 1,16,18;

До остановки ТРК Иремель (ул.Менделеева) дальше пешком 570 м;

- Автобус №3,69,110с,234,31;

Троллейбус № 13,16,21;

Маршрутное такси № 3,55,213,224,232,240,252,260,269,270,280;

До остановки Институт профзаболеваний, дальше пешком 490 м;

наличие адаптированного пассажирского транспорта к объекту: есть, автобусы «Башавтотранс» .

3.2 Путь к объекту от ближайшей остановки пассажирского транспорта

3.2.1. Расстояние от остановки транспорта «ТРК Иремель» (ул.Менделеева)- до объекта - 570 м.

Расстояние от остановки транспорта «Институт профзаболеваний» - до объекта - 490 м.

3.2.2. Время движения пешком: 8 мин. (от «ТРК Иремель») и 7 мин. (от «Институт Профзаболеваний»).

3.2.3. Наличие выделенного от проезжей части пешеходного пути: есть.

3.2.4. Перекрестки: регулируемые.

3.2.5. Информация на пути следования к объекту (акустическая, тактильная, визуальная): нет.

3.2.6 Перепады высоты на пути: есть.

Их обустройство для инвалидов на коляске (да, нет): - нет.

3.3 Организация доступности объекта для инвалидов – форма обслуживания*

№ п/п	Категория инвалидов (вид нарушения)	Вариант организации доступности объекта (формы обслуживания)*
1.	Все категории инвалидов и МГН	ДУ
	<i>в том числе инвалиды:</i>	
2	передвигающиеся на креслах-колясках	ВНД
3	с нарушениями опорно-двигательного аппарата	ВНД
4	с нарушениями зрения	ВНД

5	с нарушениями слуха	ДУ
6	с нарушениями умственного развития	ДУ

* - указывается один из вариантов: «А», «Б», «ДУ», «ВНД»

3.4 Состояние доступности основных структурно-функциональных зон

№ п \п	Основные структурно-функциональные зоны	Состояние доступности, в том числе для основных категорий инвалидов**
1	Территория, прилегающая к зданию (участок)	ВНД
2	Вход (входы) в здание	ДЧ-В
3	Путь (пути) движения внутри здания (в т.ч. пути эвакуации)	ДУ
4	Зона целевого назначения здания (целевого посещения объекта)	ДЧ-В
5	Санитарно-гигиенические помещения	ВНД
6	Система информации и связи (на всех зонах)	ВНД
7	Пути движения к объекту (от остановки транспорта)	ВНД

** Указывается: ДП-В - доступно полностью всем; ДП-И (К, О, С, Г, У) – доступно полностью избирательно (указать категории инвалидов); ДЧ-В - доступно частично всем; ДЧ-И (К, О, С, Г, У) – доступно частично избирательно (указать категории инвалидов); ДУ - доступно условно, ВНД – временно недоступно

3.5. Итоговое заключение о состоянии доступности ОСИ: Объект не доступен для следующих категорий людей с инвалидностью: с нарушениями опорно-двигательного аппарата, с нарушениями зрения, передвигающихся на креслах-колясках, доступен частично для людей с нарушениями слуха и нарушениями умственного развития. На данном этапе возможно применить индивидуальные решения при организации помощи МГН со стороны сотрудников учреждения для получения услуги, или организации обслуживания на дому или дистанционно.

4. Управленческое решение

4.1. Рекомендации по адаптации основных структурных элементов объекта

№ п \п	Основные структурно-функциональные зоны объекта	Рекомендации по адаптации объекта (вид работы)*
1	Территория, прилегающая к зданию (участок)	Текущий ремонт
2	Вход (входы) в здание	Текущий ремонт

3	Путь (пути) движения внутри здания (в т.ч. пути эвакуации)	Организация альтернативной формы обслуживания или помощь сотрудника
4	Зона целевого назначения здания (целевого посещения объекта)	Текущий ремонт
5	Санитарно-гигиенические помещения	Текущий ремонт
6	Система информации на объекте (на всех зонах)	Текущий ремонт
7	Пути движения к объекту (от остановки транспорта)	Текущий ремонт
8	Все зоны и участки	Требуется ремонт, для обустройства здания под требования Федеральной программы «Доступная среда» Организация альтернативной формы обслуживания или помощь сотрудника

*- указывается один из вариантов (видов работ): не нуждается; ремонт (текущий, капитальный); индивидуальное решение с ТСР; технические решения невозможны – организация альтернативной формы обслуживания

4.2. Период проведения работ: по мере финансирования в рамках исполнения программы «доступная среда» .

(указывается наименование документа: программы, плана)

4.3 Ожидаемый результат (по состоянию доступности) после выполнения работ по адаптации: ДП-В.

4.4. Для принятия решения требуется, не требуется *(нужное подчеркнуть)*:
Согласование _____

Имеется заключение уполномоченной организации о состоянии доступности объекта (наименование документа и выдавшей его организации, дата), прилагается

6.5. Информация размещена (обновлена) на Карте доступности дата

(наименование сайта, портала)

5. Особые отметки

Паспорт сформирован на основании:

1. Анкеты (информации об объекте) от «11» января 2019 г.
2. Акта обследования объекта: № акта 1 от «11» января 2019 г.
3. Решения Комиссии _____ от «11» января 2019 г

\

Приложение № 1
УТВЕРЖДАЮ
Заведующий МАДОУ
Детский
сад № 53
Степанова С.Ю.
«11» января 2019 г.

АНКЕТА
(информация об объекте социальной инфраструктуры)
К ПАСПОРТУ ДОСТУПНОСТИ ОСИ

№ _____

1. Общие сведения об объекте

1.1. Наименование (вид) объекта: **Муниципальное автономное дошкольное образовательное учреждение Детский сад № 53 городского округа город Уфа Республики Башкортостан.**

1.2. Адрес объекта: 450106 Республики Башкортостан, город Уфа, Дуванский бульвар, д.19.

1.3. Сведения о размещении объекта:

- отдельно стоящее здание 2 этажа, 2726,2 кв.м;
- наличие прилегающего земельного участка: да .

1.4. Год постройки здания 2011, последнего капитального ремонта: нет

1.5. Дата предстоящих плановых ремонтных работ: не запланировано

Сведения об организации, расположенной на объекте:

1.6. Название организации (учреждения), (полное юридическое наименование – согласно Уставу, краткое наименование): **Муниципальное автономное дошкольное образовательное учреждение Детский сад № 53 городского округа город Уфа Республики Башкортостан / МАДОУ Детский сад № 53 ГО г. Уфа РБ**

1.7. Юридический адрес организации (учреждения): 450106 Республики Башкортостан, город Уфа, Дуванский бульвар, д.19.

1.8. Основание для пользования объектом: оперативное управление.

1.9. Форма собственности: государственная.

1.10. Территориальная принадлежность: муниципальная.

1.11. Вышестоящая организация: Управление образования городского округа город Уфа Республики Башкортостан.

2. Характеристика деятельности организации на объекте (по обслуживанию населения)

2.1. Сфера деятельности : образование.

- 2.2. Виды оказываемых услуг: образовательные.
- 2.3. Форма оказания услуг: на объекте.
- 2.4. Категории обслуживаемого населения по возрасту: дети.
- 2.5. Категории обслуживаемых инвалидов: все категории.
- 2.6. Плановая мощность: посещаемость, вместимость, пропускная способность: 100/130/300.
- 2.7. Участие в исполнении ИПР инвалида, ребенка-инвалида: нет.

3. Состояние доступности объекта

3.1 Путь следования к объекту пассажирским транспортом

- Автобус № 51,51а;
 Маршрутное такси № 6,233,235,242;
 Трамвай № 1,16,18;
 До остановки ТРК Иремель (ул. Менделеева) дальше пешком 570 м;
 - Автобус №3,69,110с,234,31;
 Троллейбус № 13,16,21;
 Маршрутное такси № 3,55,213,224,232,240,252,260,269,270,280;
 До остановки Институт профзаболеваний, дальше пешком 490 м;
 -наличие адаптированного пассажирского транспорта к объекту: есть, автобусы «Башавтотранс» .

3.2 Путь к объекту от ближайшей остановки пассажирского транспорта

3.2.1. Расстояние от остановки транспорта «ТРК Иремель» (ул. Менделеева)- до объекта - 570 м.

Расстояние от остановки транспорта «Институт профзаболеваний» - до объекта - 490 м.

3.2.2. Время движения пешком: 8 мин. (от «ТРК Иремель») и 7 мин. (от «Институт Профзаболеваний»).

3.2.3. Наличие выделенного от проезжей части пешеходного пути: есть.

3.2.4. Перекрестки: регулируемые.

3.2.5. Информация на пути следования к объекту (акустическая, тактильная, визуальная): нет.

3.2.6 Перепады высоты на пути: есть.

Их обустройство для инвалидов на коляске (да, нет): - нет.

3.3 Вариант организации доступности ОСИ (формы обслуживания)* с учетом СП 35-101-2001

№ п/п	Категория инвалидов (вид нарушения)	Вариант организации доступности объекта
1.	Все категории инвалидов и МГН	ДУ

	<i>в том числе инвалиды:</i>	
2	передвигающиеся на креслах-колясках	ВНД
3	с нарушениями опорно-двигательного аппарата	ВНД
4	с нарушениями зрения	ВНД
5	с нарушениями слуха	ДУ
6	с нарушениями умственного развития	ДУ

* - указывается один из вариантов: «А», «Б», «ДУ», «ВНД»

4. Управленческое решение проект

4.1. Рекомендации по адаптации основных структурных элементов объекта.

№ п \п	Основные структурно-функциональные зоны объекта	Рекомендации по адаптации объекта (вид работы)*
1	Территория, прилегающая к зданию (участок)	Текущий ремонт
2	Вход (входы) в здание	Текущий ремонт
3	Путь (пути) движения внутри здания (в т.ч. пути эвакуации)	Текущий ремонт
4	Зона целевого назначения (целевого посещения объекта)	Текущий ремонт
5	Санитарно-гигиенические помещения	Текущий ремонт
6	Система информации на объекте (на всех зонах)	Текущий ремонт
7	Пути движения к объекту (от остановки транспорта)	Текущий ремонт
8.	Все зоны и участки	Требуется ремонт, для обустройства здания под требования Федеральной программы «Доступная среда» Организация альтернативной формы обслуживания или помощь сотрудника

*- указывается один из вариантов (видов работ): не нуждается; ремонт (текущий, капитальный); индивидуальное решение с ТСП; технические решения невозможны – организация альтернативной формы обслуживания

4.2. Период проведения работ: по мере финансирования

в рамках исполнения программы « доступная среда».

(указывается наименование документа: программы, плана)

4.3 Ожидаемый результат (по состоянию доступности) после выполнения работ по адаптации: ДП-В.

Оценка результата исполнения программы, плана (по состоянию доступности) _____

4.4. Для принятия решения требуется, не требуется *(нужное подчеркнуть)*:

4.4.1. согласование на Комиссии _____

(наименование Комиссии по координации деятельности в сфере обеспечения доступной среды жизнедеятельности для инвалидов и других МГН)

4.4.2. согласование работ с надзорными органами *(в сфере проектирования и строительства, архитектуры, охраны памятников, другое - указать)*

4.4.3. техническая экспертиза; разработка проектно-сметной документации: нет.

4.4.4. согласование с вышестоящей организацией (собственником объекта): нет.

4.4.5. согласование с общественными организациями инвалидов: нет

4.4.6. другое: нет.

Имеется заключение уполномоченной организации о состоянии доступности объекта *(наименование документа и выдавшей его организации, дата)*, прилагается: нет

4.5. Информация может быть размещена (обновлена) на Карте доступности

(наименование сайта, портала)

5. Особые отметки

ПРИЛОЖЕНИЯ:

Результаты обследования:

- | | |
|--|--------------------|
| 1. Территории, прилегающей к объекту | на <u> 6 </u> л. |
| 2. Входа (входов) в здание | на <u> 10 </u> л. |
| 3. Путей движения в здании | на <u> 20 </u> л. |
| 4. Зоны целевого назначения объекта | на <u> 4 </u> л. |
| 5. Санитарно-гигиенических помещений | на <u> 7 </u> л. |
| 6. Системы информации (и связи) на объекте | на <u> 6 </u> л. |

Результаты фотофиксации на объекте _____ на 31 л.

Поэтажные планы, паспорт БТИ _____ на _____ л.

Другое (в том числе дополнительная информация о путях движения к объекту) _____

Руководитель

рабочей группы: _____
(Должность, Ф.И.О.) (Подпись)

Члены рабочей группы:

(Должность, Ф.И.О.) (Подпись)

(Должность, Ф.И.О.) (Подпись)

В том числе:

представители общественных
организаций инвалидов:

(Должность, Ф.И.О.) (Подпись)

(Должность, Ф.И.О.) (Подпись)

представители организации, расположенной на объекте:

(Должность, Ф.И.О.) (Подпись)

(Должность, Ф.И.О.) (Подпись)

УТВЕРЖДАЮ

«___» _____ 20__ г.

АКТ ОБСЛЕДОВАНИЯ
объекта социальной инфраструктуры
К ПАСПОРТУ ДОСТУПНОСТИ ОСИ
№ _____

МАДОУ Детский сад № 53

«__» _____ 2019 г.

1.1. Наименование (вид) объекта: **Муниципальное автономное дошкольное образовательное учреждение Детский сад № 53 городского округа город Уфа Республики Башкортостан.**

1.2. Адрес объекта: 450106 Республики Башкортостан, город Уфа, Дуванский бульвар, д.19.

1.3. Сведения о размещении объекта:

- отдельно стоящее здание 2 этажа, 2726,2 кв.м;
- наличие прилегающего земельного участка: да .

1.4. Год постройки здания 2011, последнего капитального ремонта: нет

1.5. Дата предстоящих плановых ремонтных работ: не запланировано

Сведения об организации, расположенной на объекте:

1.6. Название организации (учреждения), (полное юридическое наименование – согласно Уставу, краткое наименование): **Муниципальное автономное дошкольное образовательное учреждение Детский сад № 53 городского округа город Уфа Республики Башкортостан / МАДОУ Детский сад № 53 ГО г. Уфа РБ**

1.7. Юридический адрес организации (учреждения): 450106 Республики Башкортостан, город Уфа, Дуванский бульвар, д.19.

1.8. Основание для пользования объектом: оперативное управление.

1.9. Форма собственности: государственная.

1.10. Территориальная принадлежность: муниципальная.

1.11. Вышестоящая организация: Управление образования городского округа город Уфа Республики Башкортостан.

2. Характеристика деятельности организации на объекте (по обслуживанию населения)

2.1. Сфера деятельности : образование.

2.2. Виды оказываемых услуг: образовательные.

2.3. Форма оказания услуг: на объекте.

2.4. Категории обслуживаемого населения по возрасту: дети.

2.5. Категории обслуживаемых инвалидов: все категории.

2.6. Плановая мощность: посещаемость, вместимость, пропускная способность: 100/130/300.

2.7. Участие в исполнении ИПР инвалида, ребенка-инвалида: нет.

3. Состояние доступности объекта

3.1 Путь следования к объекту пассажирским транспортом

- Автобус № 51,51а;

Маршрутное такси № 6,233,235,242;

Трамвай № 1,16,18;

До остановки ТРК Иремель (ул. Менделеева) дальше пешком 570 м;

- Автобус №3,69,110с,234,31;

Троллейбус № 13,16,21;

Маршрутное такси № 3,55,213,224,232,240,252,260,269,270,280;

До остановки Институт профзаболеваний, дальше пешком 490 м;

- наличие адаптированного пассажирского транспорта к объекту: есть, автобусы «Башавтотранс».

3.2 Путь к объекту от ближайшей остановки пассажирского транспорта

3.2.1. Расстояние от остановки транспорта «ТРК Иремель» (ул. Менделеева) - до объекта - 570 м.

Расстояние от остановки транспорта «Институт профзаболеваний» - до объекта - 490 м.

3.2.2. Время движения пешком: 8 мин. (от «ТРК Иремель») и 7 мин. (от «Институт Профзаболеваний»).

3.2.3. Наличие выделенного от проезжей части пешеходного пути: есть.

3.2.4. Перекрестки: регулируемые.

3.2.5. Информация на пути следования к объекту (акустическая, тактильная, визуальная): нет.

3.2.6 Перепады высоты на пути: есть.

Их обустройство для инвалидов на коляске (да, нет): - нет.

3.3. Организация доступности объекта для инвалидов – форма обслуживания

№ п/п	Категория инвалидов (вид нарушения)	Вариант организации доступности объекта (формы обслуживания)*
1.	Все категории инвалидов и МГН	ДУ
	<i>в том числе инвалиды:</i>	
2	передвигающиеся на креслах-колясках	ДУ

3	с нарушениями опорно-двигательного аппарата	ВНД
4	с нарушениями зрения	ВНД
5	с нарушениями слуха	ДУ
6	с нарушениями умственного развития	ДУ

* - указывается один из вариантов: «А», «Б», «ДУ», «ВНД»

3.4. Состояние доступности основных структурно-функциональных зон

№ п/п	Основные структурно-функциональные зоны	Состояние доступности, в том числе для основных категорий инвалидов**	Приложение	
			№ на плане	№ фото
1	Территория, прилегающая к зданию (участок)	ВНД		1-4
2	Вход (входы) в здание	ВНД		5-15
3	Путь (пути) движения внутри здания (в т.ч. пути эвакуации)	ДЧ-В		16-46
4	Зона целевого назначения здания (целевого посещения объекта)	ВНД		47,48
5	Санитарно-гигиенические помещения	ВНД		49-53
6	Система информации и связи (на всех зонах)	ВНД		54-59
7	Пути движения к объекту (от остановки транспорта)	ВНД		

** Указывается: ДП-В - доступно полностью всем; ДП-И (К, О, С, Г, У) – доступно полностью избирательно (указать категории инвалидов); ДЧ-В - доступно частично всем; ДЧ-И (К, О, С, Г, У) – доступно частично избирательно (указать категории инвалидов); ДУ - доступно условно, ВНД - недоступно

3.5. ИТОГОВОЕ ЗАКЛЮЧЕНИЕ о состоянии доступности ОСИ: Объект не доступен для следующих категорий людей с инвалидностью: с

нарушениями опорно-двигательного аппарата, с нарушениями зрения, передвигающихся на креслах-колясках, доступен частично для людей с нарушениями слуха и нарушениями умственного развития. На данном этапе возможно применить индивидуальные решения при организации помощи МГН со стороны сотрудников учреждения для получения услуги, или организации обслуживания на дому или дистанционно

4. Управленческое решение (проект)

4.1. Рекомендации по адаптации основных структурных элементов объекта:

№ п \п	Основные структурно-функциональные зоны объекта	Рекомендации по адаптации объекта (вид работы)*
1	Территория, прилегающая к зданию (участок)	Текущий ремонт
2	Вход (входы) в здание	Текущий ремонт
3	Путь (пути) движения внутри здания (в т.ч. пути эвакуации)	Текущий ремонт
4	Зона целевого назначения здания (целевого посещения объекта)	Текущий ремонт
5	Санитарно-гигиенические помещения	Текущий ремонт
6	Система информации на объекте (на всех зонах)	Текущий ремонт
7	Пути движения к объекту (от остановки транспорта)	Текущий ремонт-
8.	Все зоны и участки	Требуется ремонт, для обустройства здания под требования Федеральной программы «Доступная среда» Организация альтернативной формы обслуживания или помощь сотрудника

*- указывается один из вариантов (видов работ): не нуждается; ремонт (текущий, капитальный); индивидуальное решение с ТСР; технические решения невозможны – организация альтернативной формы обслуживания

4.2. Период проведения работ: по мере финансирования в рамках исполнения программы « доступная среда».

(указывается наименование документа: программы, плана)

4.3 Ожидаемый результат (по состоянию доступности) после выполнения работ по адаптации: ДП-В.

Оценка результата исполнения программы, плана (по состоянию доступности) _____

4.4. Для принятия решения требуется, не требуется (*нужное подчеркнуть*):

4.4.1. Согласование на Комиссии _____

(наименование Комиссии по координации деятельности в сфере обеспечения доступной среды жизнедеятельности для инвалидов и других МГН)

4.4.2. Согласование работ с надзорными органами (*в сфере проектирования и строительства, архитектуры, охраны памятников, другое указать*) _____

4.4.3. Техническая экспертиза; разработка проектно-сметной документации: нет.

4.4.4. Согласование с вышестоящей организацией (собственником объекта): нет.

4.4.5. Согласование с общественными организациями инвалидов: нет

4.4.6. Другое: нет.

5. Особые отметки

ПРИЛОЖЕНИЯ:

Результаты обследования:

- | | |
|--|----------------------|
| 1. Территории, прилегающей к объекту | на _____ 6 _____ л. |
| 2. Входа (входов) в здание | на _____ 10 _____ л. |
| 3. Путей движения в здании | на _____ 20 _____ л. |
| 4. Зоны целевого назначения объекта | на _____ 4 _____ л. |
| 5. Санитарно-гигиенических помещений | на _____ 7 _____ л. |
| 6. Системы информации (и связи) на объекте | на _____ 6 _____ л. |

Результаты фотофиксации на объекте _____ на _____ 31 _____ л.
Поэтажные планы, паспорт БТИ _____ на _____ л.

Руководитель
рабочей группы _____
(Должность, Ф.И.О.) (Подпись)

Члены рабочей группы _____
(Должность, Ф.И.О.) (Подпись)

(Должность, Ф.И.О.) (Подпись)

В том числе:

представители общественных
организаций инвалидов _____
(Должность, Ф.И.О.) (Подпись)

(Должность, Ф.И.О.) (Подпись)

представители организации,
расположенной на объекте _____
(Должность, Ф.И.О.) (Подпись)

(Должность, Ф.И.О.) (Подпись)

Управленческое решение согласовано: « _____ » _____ 20 _____ г.
(протокол № _____)
Комиссией (название): _____

I Результаты обследования:

1. Территории, прилегающей к зданию (участка)

МАДОУ Детский сад № 53, РБ., г.Уфа Дуванский бульвар д. 19.

№ п/п	Наименование функционально-планировочного элемента	Наличие элемента			Выявленные нарушения и замечания		Работы по адаптации объектов	
		есть/нет	№ на плане	№ фото	Содержание	Значимо для инвалида (категория)	Содержание	Виды работ
1.1	Вход (входы) на территорию	да		1-2	Не приспособлено	К,С,О,Г	* установить архитектурное и световое (в темное время суток) выявление проходов, установить маркировки, разметки проходов * оборудование кнопкой системы вызова персонала * индикация доступности здания * приобретение лестничного подъемника	Текущий ремонт, закупка оборудования
1.2	Путь (пути) движения на территории	да		3-4	Отсутствуют визуальные указатели, в том числе направления движения	К,С,Г	- установить архитектурное и световое (в темное время суток) выявление проходов, установить маркировки, разметки проходов - устройство поворотных и разворотных площадок, в том числе в	Текущий ремонт

					вне здания, указатели для тактильного восприятия		тупиковых элементах путей пешеходного движения, Выделение пешеходных путей на покрытии с помощью знаков и указателей, предупредительных надписей с размером символа по высоте не менее 0,5 м, рифления, изменения фактуры покрытия. Установка информации о месте и удаленности входов, мест обслуживания и отдыха, установка мест отдыха вблизи пересечений путей движения, перед входом в здание и выходом с участка. Оборудование путей движения инвалидов средствами ориентации	
1.3	Лестница (наружная)	нет						
1.4	Пандус (наружный)	нет						
1.5	Автостоянка и парковка	да			Отсутствуют знаки парковка для инвалида. Отсутствие разметки мест для стоянки автомашины инвалида.	К, О	- Установить знак парковки для инвалида. Предусмотреть разметку места для стоянки автомашины инвалида на кресле-коляске 6*3,6 м. не более 100 м от входа (по согласованию с ГИБДД)	Текущий ремонт

	ОБЩИЕ требования к зоне					Привести автостоянку и парковочные места автотранспорта инвалидов в соответствии с ГОСТ Р 52289, ПДД, ГОСТ 12.4.026	
--	-------------------------------	--	--	--	--	--	--

1.



2.



3.



4.



II Заключение по зоне:

Наименование структурно-функциональной зоны	Состояние доступности* (к пункту 3.4 Акта обследования ОСИ)	Приложение		Рекомендации по адаптации (вид работы)** к пункту 4.1 Акта обследования ОСИ
		№ на плане	№ фото	
Территория прилегающая к зданию	ДЧ-И(К,О,Г)		1-4	Текущий ремонт

* указывается: ДП-В - доступно полностью всем; ДП-И (К, О, С, Г, У) – доступно полностью избирательно (указать категории инвалидов); ДЧ-В - доступно частично всем; ДЧ-И (К, О, С, Г, У) – доступно частично избирательно (указать категории инвалидов); ДУ - доступно условно, ВНД - недоступно

**указывается один из вариантов: не нуждается; ремонт (текущий, капитальный); индивидуальное решение с ТСР; технические решения невозможны – организация альтернативной формы обслуживания

Комментарий к заключению: оборудовать парковку для МГН не менее 1 машиноместа.

I Результаты обследования:

2. Входа (входов) в здание

МАДОУ Детский сад № 53, РБ., г.Уфа Дуванский бульвар д. 19.

№ п/п	Наименование функционально-планировочного элемента	Наличие элемента			Выявленные нарушения и замечания		Работы по адаптации объектов	
		есть / нет	№ на плане	№ фото	Содержание	Значимо для инвалида (категория)	Содержание	Виды работ
2.1	Лестница (наружная)	да		5,7,11	Нет предупреждающей тактильной плитки. Отсутствует кнопка вызова помощи. Крайние ступени не выделены контрастным цветом. Отсутствует противоскользящее покрытие. Отсутствуют перила по центру лестницы.	О, С	Установка тактильных направляющих; маркировка крайних ступеней лестницы; - оборудование поручней на лестнице по нормативам Привести в соответствие с нормативами	Текущий ремонт
2.2	Пандус (наружный)	да		8-10	Нет тактильной предупреждающей	К,О,С	-Обустройство пандуса по нормативам (вдоль пандуса)	Текущий ремонт

					напольной плитки. Нет противоскользящего покрытия. Отсутствует поручень с одной стороны пандуса.		двухсторонние и двухуровневые поручни высотой 70 и 90 см., длина поручней на 30 см. больше пандуса, ширина пандуса между поручнями – 90см) в соответствии с нормативом СНиП 35-01-2001 (1:12=8%=4,8°); - Установка противоскользящего покрытия, - тактильных направляющих, - устройство навеса над пандусом - кнопка вызова персонала Привести в соответствие с нормативами	
2.3	Входная площадка (перед дверью)	да		7,12	Отсутствует противоскользящее покрытие. Элементы информации об объекте не продублированы шрифтом брайля и установлены на высоте более 1,4м	К,О,С	Привести в соответствие	Текущий ремонт
2.4	Дверь (входная)	да		12	Нет напольных тактильных предупреждающих знаков. Высота порога более 14мм. Дверные наличники не окрашены в	К,О,С	Привести в соответствии с нормативами	Текущий ремонт

					отличные от полотна контрастные цвета. Дверные ручки имеют форму не позволяющую инвалиду управлять ими одной рукой.			
2.5	Тамбур	да		13-15	Глубина тамбуров не соответствует нормативам.	К	Глубина тамбуров при одностороннем открывании дверей должна быть не менее 2,45 м при ширине не менее 1,6 м.	Индивидуальное решение с ТСП
	ОБЩИЕ требования к зоне			5-15		Привести в соответствие с СП 59.13330.2 016		

5.



6.



7.



8.



9.



10.



11.



12.



13.



14.



15.



II Заключение по зоне:

Наименование структурно-функциональной зоны	Состояние доступности* (к пункту 3.4 Акта обследования ОСИ)	Приложение		Рекомендации по адаптации (вид работы)** к пункту 4.1 Акта обследования ОСИ
		№ на плане	№ фото	
Вход в здание	ДП-И(Г)		5-15	Текущий ремонт

* указывается: ДП-В - доступно полностью всем; ДП-И (К, О, С, Г, У) – доступно полностью избирательно (указать категории инвалидов); ДЧ-В - доступно частично всем; ДЧ-И (К, О, С, Г, У) – доступно частично избирательно (указать категории инвалидов); ДУ - доступно условно, ВНД - недоступно

**указывается один из вариантов: не нуждается; ремонт (текущий, капитальный); индивидуальное решение с ТСР; технические решения невозможны – организация альтернативной формы обслуживания

Комментарий к заключению: перед реконструкцией входной группы согласовать с техническим надзором возможность реконструкции либо центральной входной группы, либо непосредственно входа в группу, где предполагается группа для детей с особенностями развития. Устройство пандуса по нормативам, замена входной двери

I Результаты обследования:

**3. Пути (путей) движения внутри здания (в т.ч. путей эвакуации)
-МАДОУ Детский сад № 53, РБ., г.Уфа Дуванский бульвар д. 19.**

№ п/ п	Наименование функционально-планировочного элемента	Наличие элемента		Выявленные нарушения и замечания		Работы по адаптации объектов		
		есть/нет	№ на плане	№ фото	Содержание	Значимо для инвалида (категория)	Содержание	Виды работ
3.1	Коридор (вестибюль, зона ожидания, галерея, балкон)	да		16 - 27,3 5-40	В коридорах отсутствуют тактильные указатели направления движения и препятствий.	С	-выделение части помещения, адаптированного для инвалидов и маломобильных лиц. -устройство тактильных средств на путях движения -- -Привести в соответствие	Текущий ремонт
					Отсутствует визуальная информация, указатели для тактильного восприятия дублированные	К,О,Г,С	-привести в соответствии с нормами	Текущий ремонт

				шрифтом Брайля			
3.2	Лестница (внутри здания)	да	27 - 34	Нет напольных тактильных предупреждающих знаков. Крайние ступени не выделены контрастным цветом. Отсутствует пристенный поручень. Отсутствует тактильная маркировка на поручнях.	О,С	-Выявление информационными средствами, в том числе архитектурными, ориентиров движения к месту обслуживания в зальных помещениях, установка автоматического включения, отключения и регулирование осветительных приборов, гарантирующих достаточный уровень освещенности -устройство пристенных поручней на лестничных площадках -оборудование кнопками системы вызова персонала в -	Текущий ремонт
3.3	Пандус (внутри здания)	нет					
3.4	Лифт пассажирски й (или подъемник)	нет					

3.5	Дверь	да		Нет напольных тактильных предупреждающих знаков. Наличники дверей не выделены контрастным цветом.	С	Привести в соответствие	Текущий ремонт
3.6	Пути эвакуации (в т.ч. зоны безопасности)	да	20 - 26 , 41 - 46	Нет указателей направления путей эвакуации в тактильном исполнении и шрифтом брайля. Высота порога более 14мм. Наличники дверей не выделены контрастным цветом. Крайние ступени не выделены контрастным цветом. Нет противоскользящего покрытия. Нет напольных предупреждающих тактильных знаков. Отсутствуют пандусы (эвакуационное оборудование).	С,К,О	-замена межкомнатных дверей с адаптацией для МГН на всех этажах. Привести в соответствие с нормативами	Текущий ремонт. Индивидуальное решение с ТСР
	ОБЩИЕ требования к зоне					Привести в соответствие с СП 59.13330.16	

16.



17.



18.



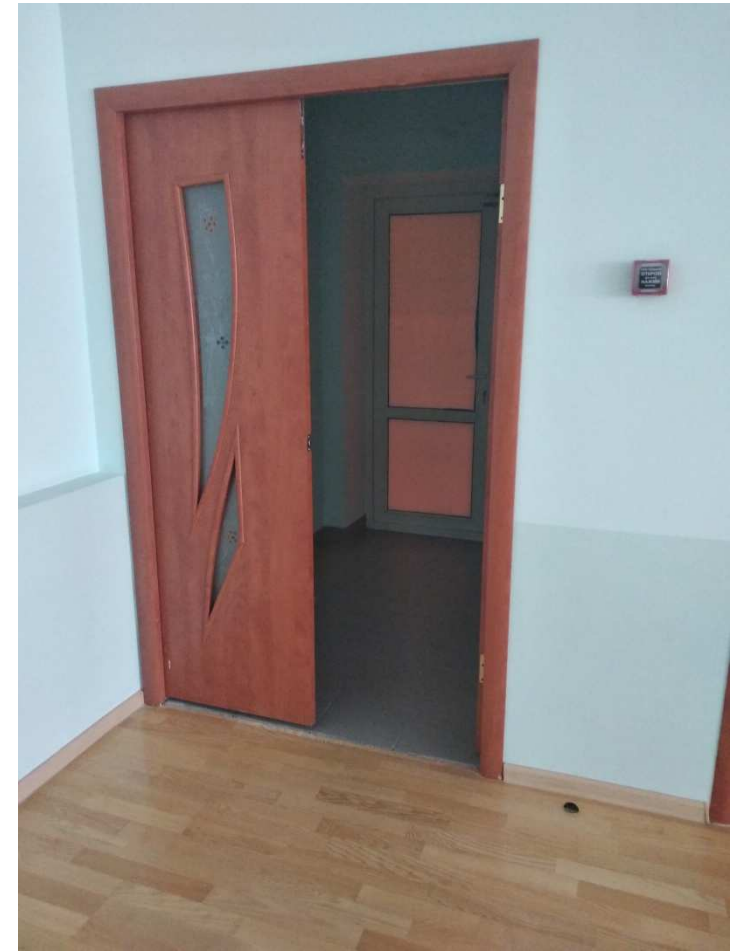
19.



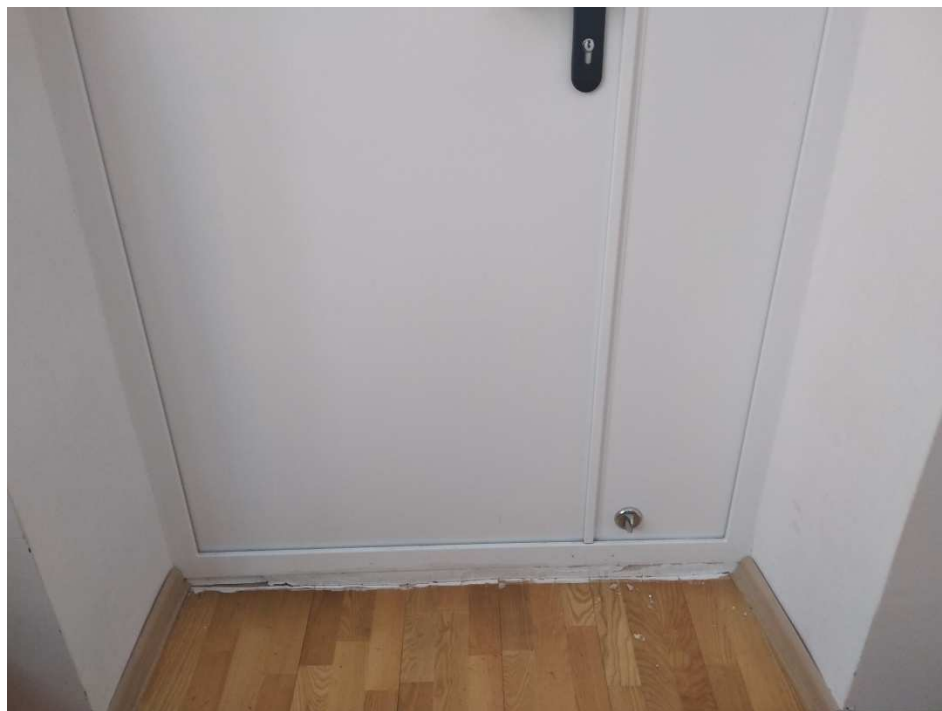
20.



21.



22



23.



24.



25



26.



27



28.



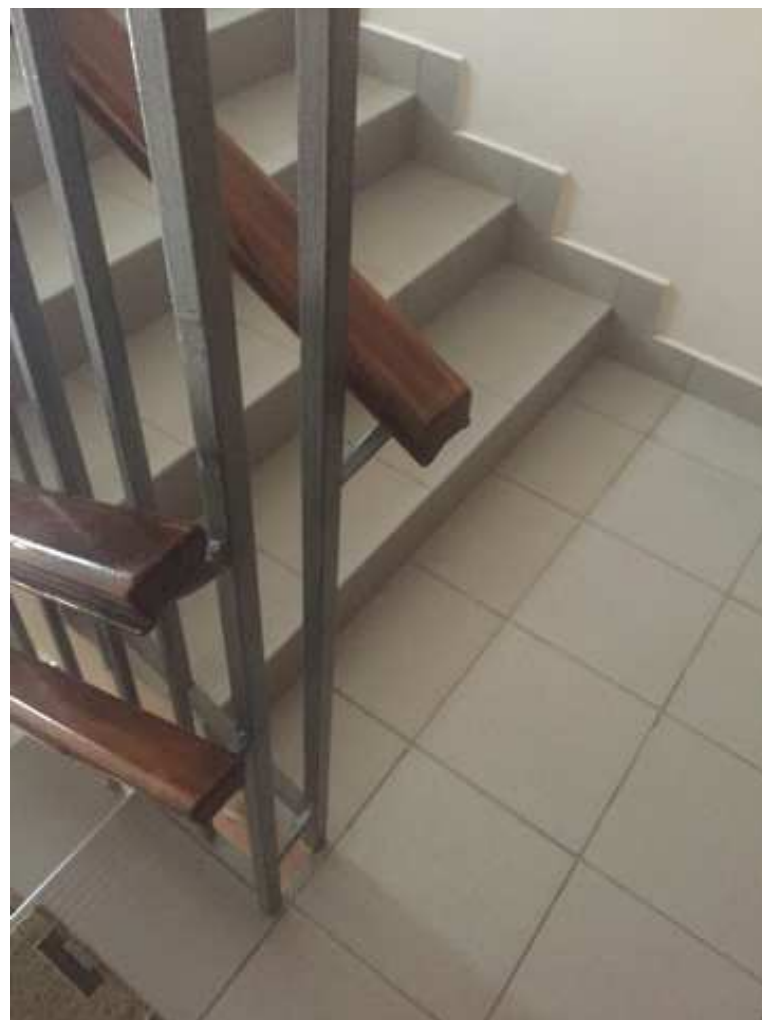
29.



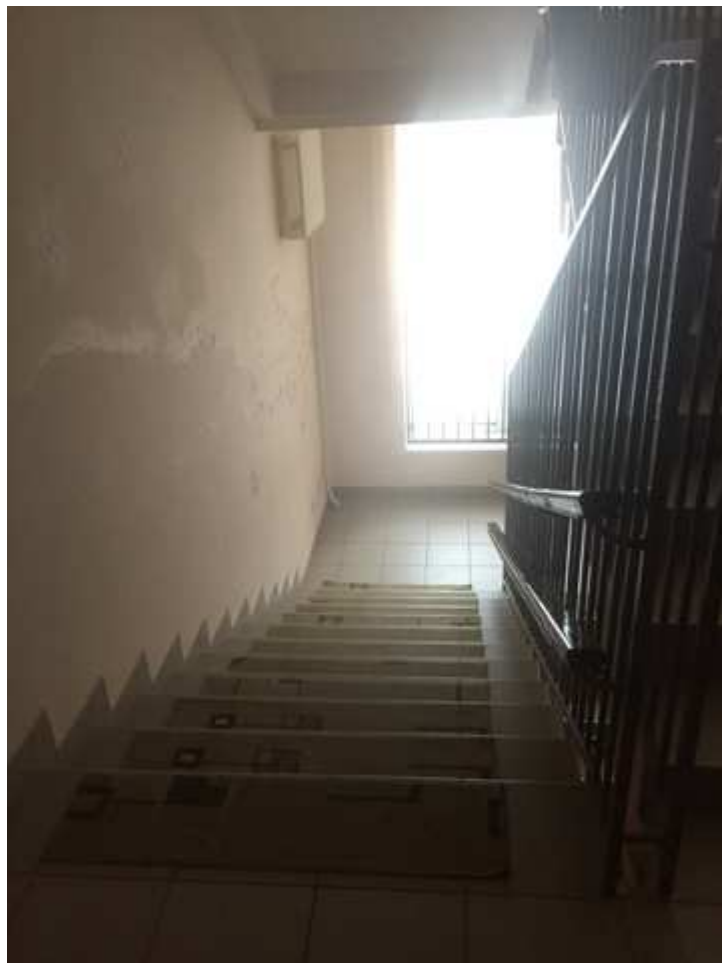
30.



31.



32.



33.



34.



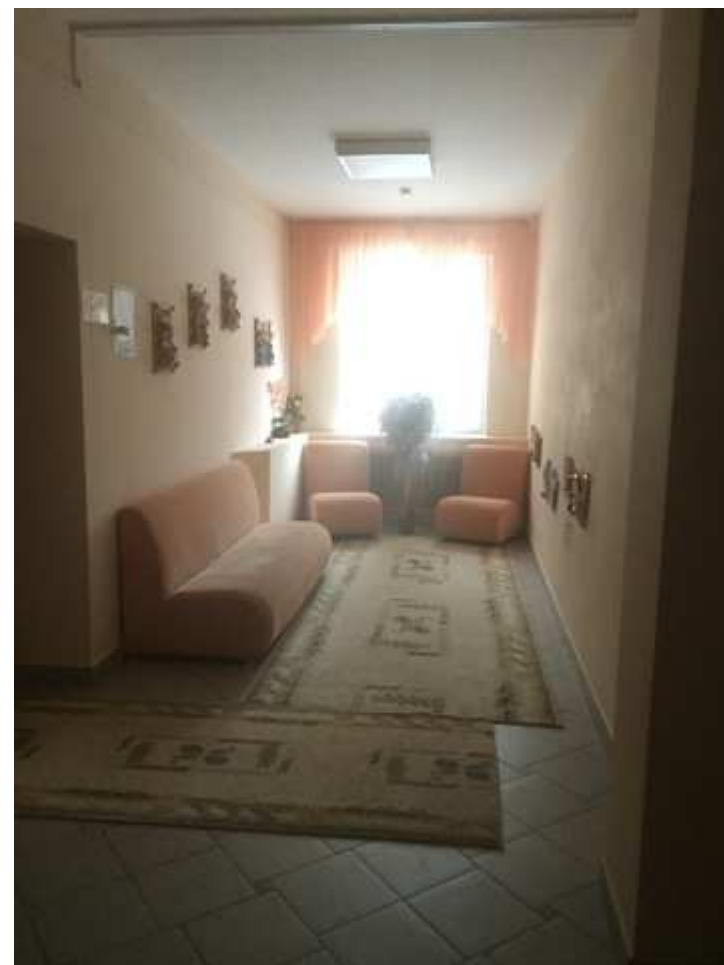
35.



36.



37.



38.



39.



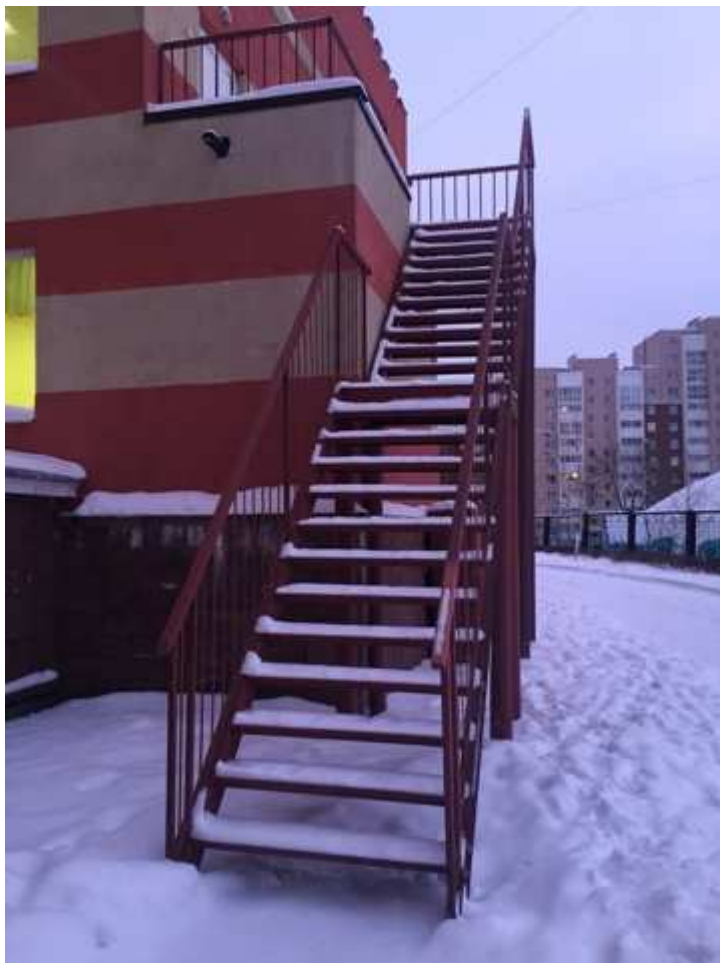
40



41



42



43



44



45





II Заключение по зоне:

Наименование структурно-функциональной зоны	Состояние доступности* (к пункту 3.4 Акта обследования ОСИ)	Приложение		Рекомендации по адаптации (вид работы)** к пункту 4.1 Акта обследования ОСИ
		№ на плане	№ фото	
Пути движения внутри здания (в т.ч. путей эвакуации)	ДЧ-И (К,О,Г)		16-46	Текущий ремонт

* указывается: ДП-В - доступно полностью всем; ДП-И (К, О, С, Г, У) – доступно полностью избирательно (указать категории инвалидов); ДЧ-В - доступно частично всем; ДЧ-И (К, О, С, Г, У) – доступно частично избирательно (указать категории инвалидов); ДУ - доступно условно, ВНД - недоступно

** указывается один из вариантов: не нуждается; ремонт (текущий, капитальный); индивидуальное решение с ТСР; технические решения невозможны – организация альтернативной формы обслуживания

Комментарий к заключению: обеспечить беспрепятственный доступ к месту оказания услуги

Приложение 4 (Г)
к Акту обследования ОСИ
к паспорту доступности ОСИ

№ _____

от «___» _____ 20__ г.

I Результаты обследования:

4. Зоны целевого назначения здания (целевого посещения объекта)

Вариант I – зона обслуживания инвалидов

МАДОУ Детский сад № 53, РБ., г.Уфа Дуванский бульвар д. 19.

№ п/п	Наименование функционально-планировочного элемента	Наличие элемента			Выявленные нарушения и замечания		Работы по адаптации объектов	
		есть/нет	№ на плане	№ фото	Содержание	Значимо для инвалида (категория)	Содержание	Виды работ
4.1	Кабинетная форма обслуживания	да			Отсутствует информация обозначения помещения рядом с дверью	С	Установить информационные таблички со стороны дверной ручки на высоте 1,4-1,75м, дублирование рельефными знаками	Текущий ремонт
					Отсутствует оборудование специальными приборами для лиц с дефектами слуха	Г	Установить индукционные петли	Текущий ремонт

4.2	Зальная форма обслуживания	да		47-48	Отсутствует оборудование специальными приборами для лиц с дефектами слуха	Г	-приобретение аппаратных средств для перемещения людей на креслах-колясках (шагоход, лестничный подъемник и т.д.) - размещение мест для лиц, сопровождающих инвалидов на креслах-колясках в непосредственной близости от них -установка специальных мест для МГН -установка тактильных направляющих -установка информационных указателей	Текущий ремонт, закупка оборудования
4.3	Прилавочная форма обслуживания	нет						
4.4	Форма обслуживания с перемещением по маршруту	нет						
4.5	Кабина индивидуального обслуживания	нет						
	ОБЩИЕ требования к зоне						Привести в соответствии с СП 59.13330.2016	

47



48



II Заключение по зоне:

Наименование структурно-функциональной зоны	Состояние доступности* (к пункту 4 Акта обследования ОСИ)	Приложение		Рекомендации по адаптации (вид работы)** к пункту 4.1 Акта обследования ОСИ
		№ на плане	№ фото	
Зоны целевого назначения здания	ДП-И (К,О)		47.48	Текущий ремонт

* указывается: ДП-В - доступно полностью всем; ДП-И (К, О, С, Г, У) – доступно полностью избирательно (указать категории инвалидов); ДЧ-В - доступно частично всем; ДЧ-И (К, О, С, Г, У) – доступно частично избирательно (указать категории инвалидов); ДУ - доступно условно, ВНД - недоступно

**указывается один из вариантов: не нуждается; ремонт (текущий, капитальный); индивидуальное решение с ТСР; технические решения невозможны – организация альтернативной формы обслуживания

I Результаты обследования:
5. Санитарно-гигиенических помещений
МАДОУ Детский сад № 53, РБ., г.Уфа Дуванский бульвар д. 19.

№ п/п	Наименование функционально-планировочного элемента	Наличие элемента			Выявленные нарушения и замечания		Работы по адаптации объектов	
		есть/нет	№ на плане	№ фото	Содержание	Значимо для инвалида (категория)	Содержание	Виды работ
5.1	Туалетная комната	да		49 - 53	Нет технической возможности посещения туалетной комнаты инвалидам передвигающимся на креслах-колясках	К	-расширение входных дверей до нормативной величины (ширина просвета не менее 0,9 м); ликвидация порогов; поручни к унитазу (откидной со стороны размещения кресла-коляски с другой стороны можно предусмотреть стационарный); раковина с	Нет технического решения.

						<p>поручнем; смеситель рычажный или сенсорный; поворотное зеркало на нормативной высоте; держатель бумаги открытого типа; крючки для одежды и костылей; кнопка вызова персонала со «шнурком»; табличка указатель «Туалет для инвалидов»; скаты на путях движения</p>	
				<p>Нет кнопки вызова помощи. Отсутствует сенсорный смеситель, сушилка для рук и автоматическая мыльница. Отсутствие предупреждающих тактильных напольных знаков. Отсутствует контрастные цвета обозначения края дверей. Ручки</p>	С, О, Г	<p>Привести в соответствии с нормативами</p>	<p>текущий ремонт</p>

					дверей не соответствуют нормативам. Отсутствуют световые оповещатели тревожного сигнала. Нет тактильных табличек. Нет держателей костылей. Отсутствуют поручни на раковине и унитазе.			
					Выключатель и розетки на высоте более 1,1 м	К,О	Привести в соответствие	Текущий ремонт
5.2	Душевая/ ванная комната	нет						
5.3	Бытовая комната (гардеробная)	нет						
	ОБЩИЕ требования к зоне						Привести в соответствие с СП 59.13330.2016	

49



50



51



52



53



II Заключение по зоне:

Наименование структурно-функциональной зоны	Состояние доступности* (к пункту 3.4 Акта обследования ОСИ)	Приложение		Рекомендации по адаптации (вид работы)** к пункту 4.1 Акта обследования ОСИ
		№ на плане	№ фото	
Санитарно-гигиенические помещения	ДУ		49-53	Текущий ремонт

* указывается: ДП-В - доступно полностью всем; ДП-И (К, О, С, Г, У) – доступно полностью избирательно (указать категории инвалидов); ДЧ-В - доступно частично всем; ДЧ-И (К, О, С, Г, У) – доступно частично избирательно (указать категории инвалидов); ДУ - доступно условно, ВНД - недоступно

**указывается один из вариантов: не нуждается; ремонт (текущий, капитальный); индивидуальное решение с ТСР; технические решения невозможны – организация альтернативной формы обслуживания

Комментарий к заключению: реконструкция санитарных комнат в соответствии с СанПИН

Приложение 6
к Акту обследования ОСИ
к паспорту доступности ОСИ
от «__» _____ 20__ г.

I Результаты обследования:
6. Системы информации на объекте
МАДОУ Детский сад № 53, РБ., г.Уфа Дуванский бульвар д. 19.

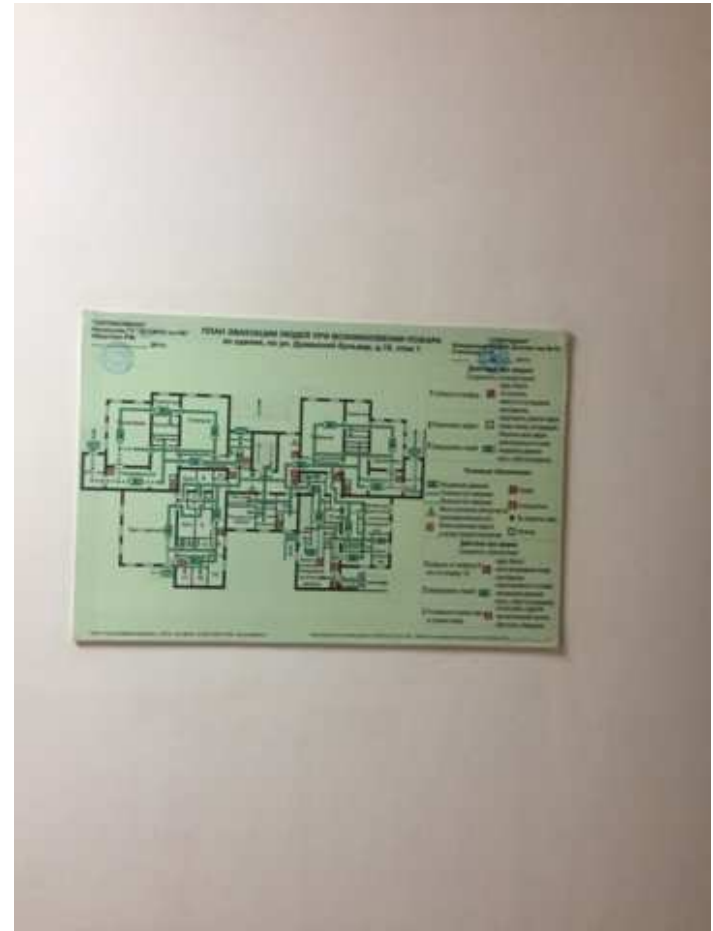
№ п/п	Наименование функционально-планировочного элемента	Наличие элемента		Выявленные нарушения и замечания		Работы по адаптации объектов		
		есть/нет	№ на плане	№ фото	Содержание	Значимо для инвалида (категория)	Содержание	Виды работ
6.1	Визуальные средства	да		54-59	Система средств информации и сигнализации об опасности, не предусматривают в комплексе визуальную, звуковую и тактильную информацию с указанием направления движения и к мест получения	С,К,Г,О	Предусмотреть оборудование помещения визуальными средствами, установить терминалы и дисплеи. Установить тактильные информационные указатели и пиктограммы на путях движения инвалидов и МГН	Текущий ремонт

					услуг			
6.2	Акустические средства	да			Не оборудованы места для лиц с нарушением слуха.	С,Г	Установить индукционные петли.	Текущий ремонт
6.3	Тактильные средства	нет					Предусмотреть установку тактильной информационной мнемосхемы на входе в помещение. Установить информационную таблицу с названием учреждения и режимом работы в тактильном исполнении и шрифтом Брайля	Текущий ремонт
	ОБЩИЕ требования к зоне						Привести в соответствии с СП 59.13330.2016	

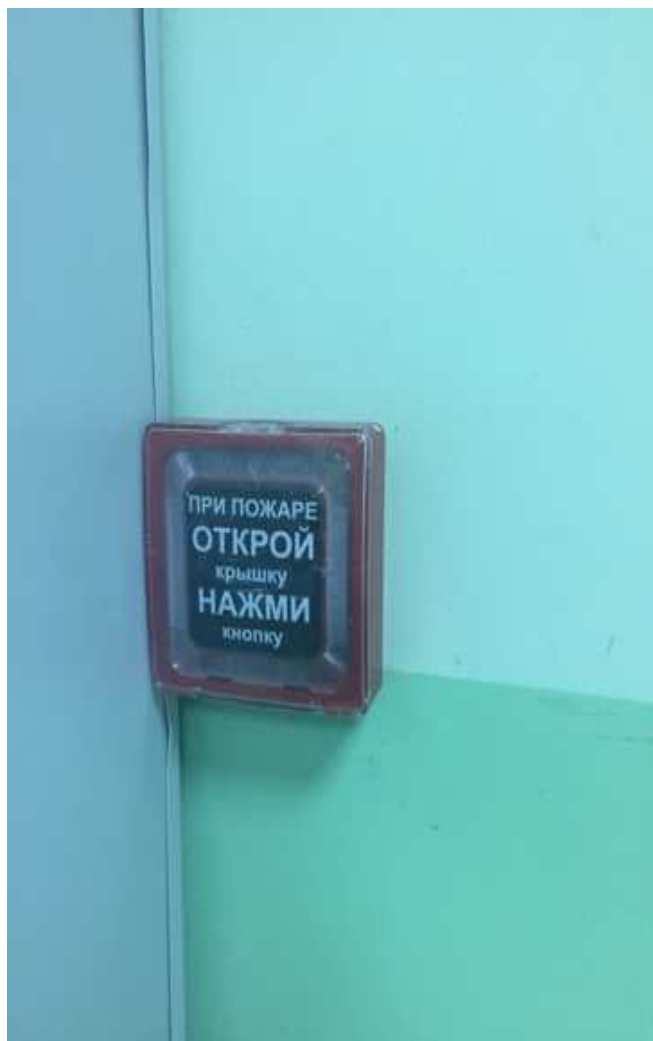
54



55



56



57



58



59



II Заключение по зоне:

Наименование структурно-функциональной зоны	Состояние доступности* (к пункту 3.4 Акта обследования ОСИ)	Приложение		Рекомендации по адаптации (вид работы)** к пункту 4.1 Акта обследования ОСИ
		№ на плане	№ фото	
Системы информации на объекте	ВНД		54-59	Текущий ремонт

* указывается: ДП-В - доступно полностью всем; ДП-И (К, О, С, Г, У) – доступно полностью избирательно (указать категории инвалидов); ДЧ-В - доступно частично всем; ДЧ-И (К, О, С, Г, У) – доступно частично избирательно (указать категории инвалидов); ДУ - доступно условно, ВНД - недоступно

**указывается один из вариантов: не нуждается; ремонт (текущий, капитальный); индивидуальное решение с ТСР; технические решения невозможны – организация альтернативной формы обслуживания

Комментарий к заключению: обеспечить информационную доступность